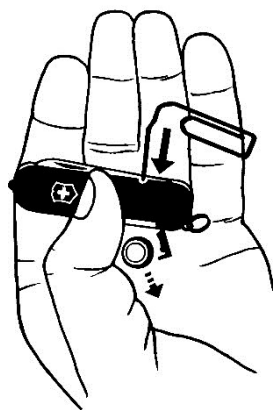




VICTORINOX

Sostituzione della batteria



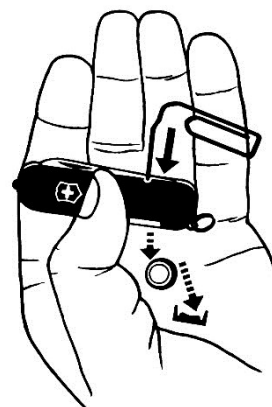
nuovo coperchio vano batteria

SwissLite, Signature Lite, Midnite Manager, Midnite MiniChamp

Per sostituire la batteria, aprire innanzitutto il piccolo coperchio del vano batteria. A tale scopo, servirsi di una graffetta e far saltare la batteria nel palmo della mano aperto. A questo punto, inserire la nuova batteria con il segno «+» verso il **basso** nell'apertura. Chiudere quindi attentamente il coperchio del vano.

Tipo batteria: 389 - SR1130W Silver 1.55 V 0% Hg

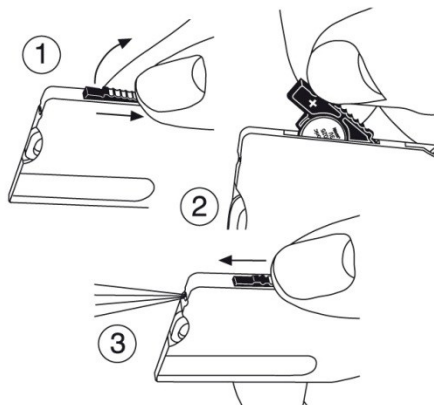
Tipo batteria per modelli Classic con il vecchio coperchio: CR1025, 3V



vecchio coperchio vano batteria

SwissCard Lite

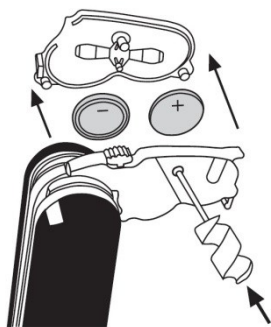
Spingere l'interruttore a LED completamente all'indietro finché scatta in posizione. A questo punto è possibile estrarre il vano batteria. Inserire la nuova batteria con il segno «+» verso l'**alto** nel vano. Dopodiché, spingere nuovamente il vano batteria nell'alloggiamento della vostra SwissCard Lite.



Tipo batteria: CR1025, 3V

Spartan Lite, Huntsman Lite, Mountaineer Lite, Traveller Lite, Cyber-Tool Lite, Expedition Kit, SwissChamp XAVT

Aprire il modulo a LED con un movimento oscillatorio e aprire il coperchio dell'alloggiamento servendosi di un mini-cacciavite. Inserire le due batterie rispettando i segni riportati sul fondo dell'alloggiamento.



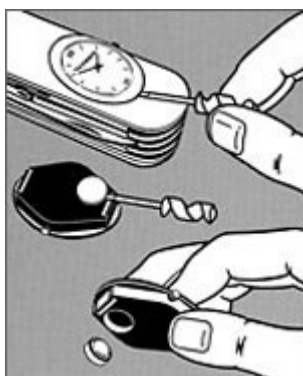
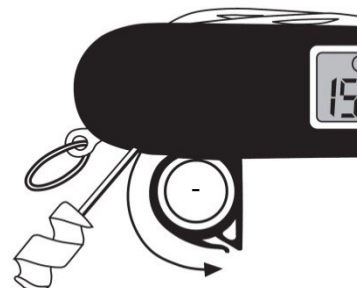
Tipo batterie: due batterie al litio CR1225, 3V



Traveller, Traveller Lite, SwissChamp XAVT

Aprire il vano batterie utilizzando il mini-cacciavite. Inserire la nuova batteria con il segno «+» verso il **basso** nel vano. Chiudere quindi attentamente il coperchio del vano.

Tipo batteria: CR1225, 3V



TimeKeeper

Servendosi del mini-cacciavite, far fuoriuscire l'orologio dal guscio del coltello. A questo punto, rimuovere la copertura bianca di plastica. Dopodiché, procedere alla sostituzione della batteria. Inserire la nuova batteria con il segno «+» verso l'**alto**.

Tipo batteria: 377/1.5V

Importante:

Smaltimento delle batterie: non gettare **mai** le batterie nei rifiuti domestici. Esse vanno infatti smaltite in modo speciale.

Nuova batteria: prima di sostituirla, verificare la data di scadenza della nuova batteria. Non utilizzare mai una batteria scaduta.